

Software AutoComp

AUTOMATISCHE WERKZEUGVERSCHLEISSKOMPENSATION

BLUM
focus on productivity



Software **AutoComp**

AUTOMATISCHE WERKZEUGVERSCHLEISSKOMPENSATION

AutoComp – Automatische Verschleißkompensation von Zerspanungswerkzeugen anhand aktueller Werkstückmessdaten

- Überwachung von Werkzeugverschleiß mit automatischer Anpassung der Werkzeugkorrekturtabelle
- Verarbeitung von Messergebnissen von vielen elektronischen Messsystemen wie CNC-Messtaster, KMGs oder kabellosen Handmessgeräten
- Festlegung von Warn- und Toleranzgrenzen
- Direkte Kommunikation mit der Maschinensteuerung
- Ausführung auf Windows-basierten Steuerungen ohne separaten PC
- Export von Messdaten zur Weiterbearbeitung in MS Excel

Funktionsprinzip:



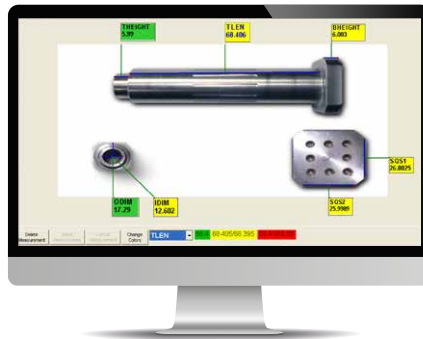
Ihr Vorteil:

- Realisierung vollautomatisierter Bearbeitungsprozesse bei Einsatz von maschinenintegrierter Messtechnik
- Automatischer Werkzeugwechsel oder Ausgabe einer Meldung bei Erreichen der Verschleißgrenze
- Kein Ausschuss aufgrund von Eingabefehlern
- Höhere Teilequalität und reduzierter Ausschuss
- Nutzung der Werkzeuge bis zur Verschleißgrenze
- Protokollierung und statistische Auswertung von Werkzeugverschleißdaten und Kompensationswerten

Ansichten:



Aktuelle und vorhergehende Messdaten & Werkzeugstandzeit



Statusanzeige und Visualisierung der Messergebnisse